

ZIPIS

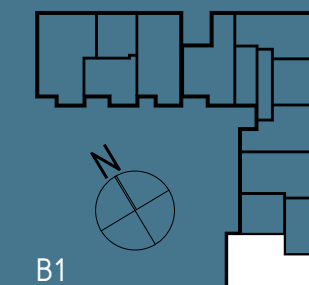
Zakład Instalacji Przemysłowych i Sanitarnych Jan Patwa

Biuro: ul. Leszczyńskiego 14/1,
20-069 LUBLIN
tel/fax 81-534-33-13
tel: 606-722-139
email: mieszkania@zipis.plOSIEDLE GRANATOWA
BUDYNEK WIELORODZINNY NR 1

NUMER MIESZKANIA/ PIETRO/ ILOŚĆ POKOI

MIESZKANIE B1.44
PARTER
4P+AK

LOKALIZACJA MIESZKANIA W BUDYNKU



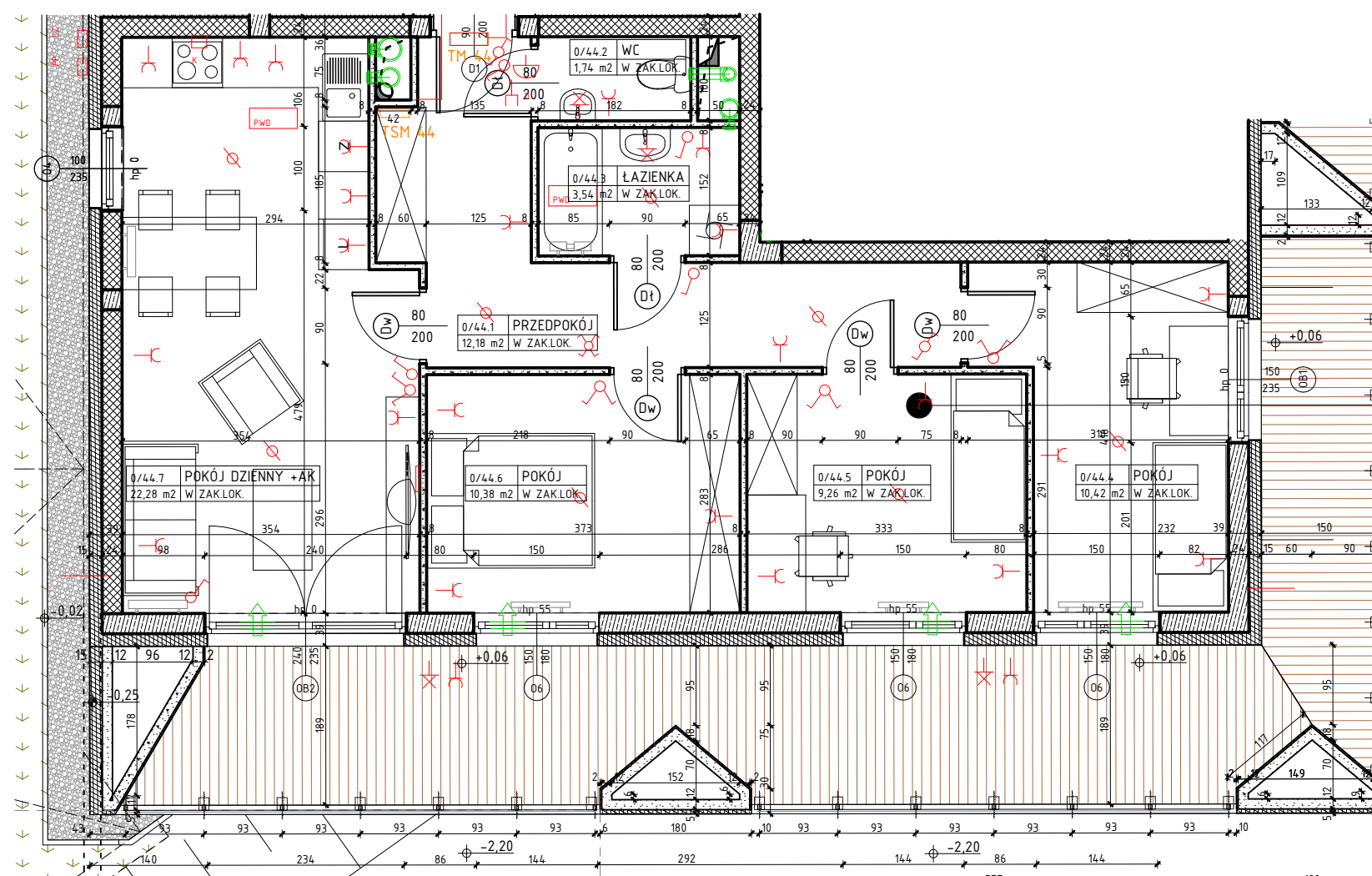
B1

POWIERZCHNIA UŻYTKOWA

69,80 m²

UWAGI

PROJEKT STANOWI WYCINEK OPRACOWANIA Z PROJEKTU WYKONAWCZEGO INSTALACJE I WYMIARY PODANO NA PODSTAWIE PROJEKTU WYKONAWCZEGO WSZYSTKIE WYMIARY PODANE SĄ W STANIE SUROWYM BEZ WYKONCZENIA ŚCIAN (TYNK, GLAZURA ITP.) POWIERZCHNIE UŻYTKOWE POSZCZEGÓLNYCH POMIESZCZEŃ LOKALU PODANO W STANIE WYKONCZONYM ZGODNIE Z NORMĄ PN- ISO 9836



OZNACZENIA

- ściana konstrukcyjna- żelbet
- ściana konstrukcyjna- bloczek silikatowy
- ściana działowa gr. 8cm
- izolacja termiczna- wełna mineralna
- izolacja termiczna- styropian
- warstwy przegród wg projektu wykonawczego
- drzwi wewnętrzne do decyzji lokatora
otwór w murze 90x210

- hp wysokość parapetu
- Z zmywarka
- L lodówka
- P pralka
- elementy instalacji wentylacji mieszkania
- nawiewnik okienny
- grzejnik c.o.
- grzejnik c.o.- drabinkowy (tazienka)

- TM rozdzielnica elektryczna natynkowa
- TSM telekomunikacyjna skrzynka mieszkaniowa, natynkowa
- wypust oświetleniowy sufitowy, zakończony kostką
- wypust oświetleniowy ścienny, zakończony kostką
- tącznik instalacyjny 1-bieg, świecznikowy
- tącznik instalacyjny 1-bieg.
- tącznik instalacyjny 1-bieg, schodowy
- wypust dla oprawy oświetleniowej wyk. przewodem (zak. kostką, montaż.)

- gniazdo wtyczkowe pt2x2P+N 16A IP20
- gniazdo wtyczkowe pt 2P+N 16A IP44
- gniazdo wtyczkowe pt 2P+N 16A IP20
- gniazdo wtyczkowe 2P+N 16A IP44naścienne
- gniazdo wtyczkowe pt 2P+N 16A IP20(zasilanie okapu)
- wypust oświetlenia 230V zapas 2młośw. szafek kuchennych
- wypust do zasilania kuchni elektrycznej

- ZG ZESTAW GNIAZD W RAMCE WIELOKROTNEJ ZAWIERAJACY
-dwa gniazda pojedyncze 230V
-dwa gniazda teleinformatyczne RJ45
-gniazdo abonentkie trzypoziłowe RTV/TVSAT
- DZ tącznik zwirny podświetlany "Dzwonek"
- DZ dzwonek 230V
- D unifon domofonu

www.osiedle-granatowa.pl