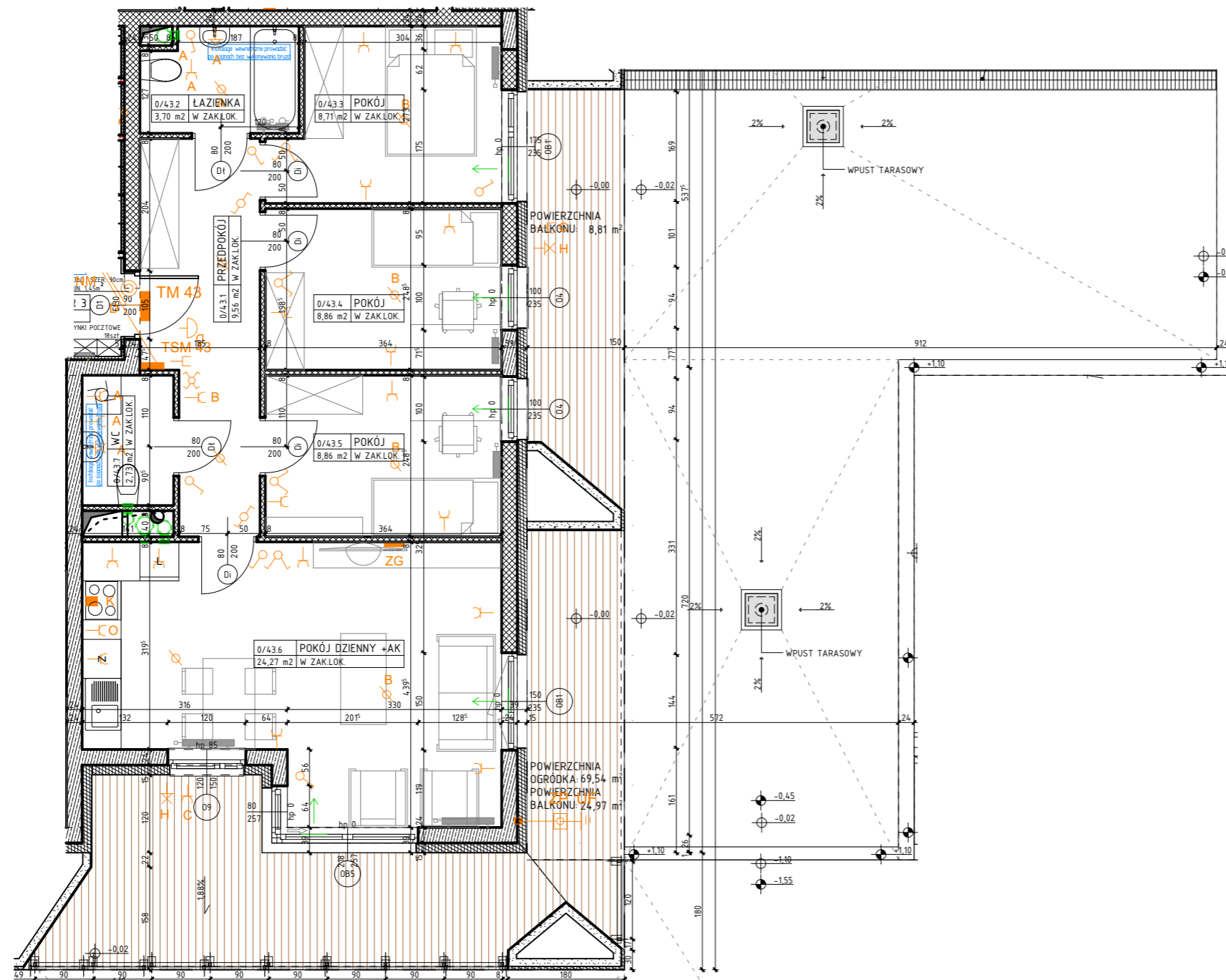
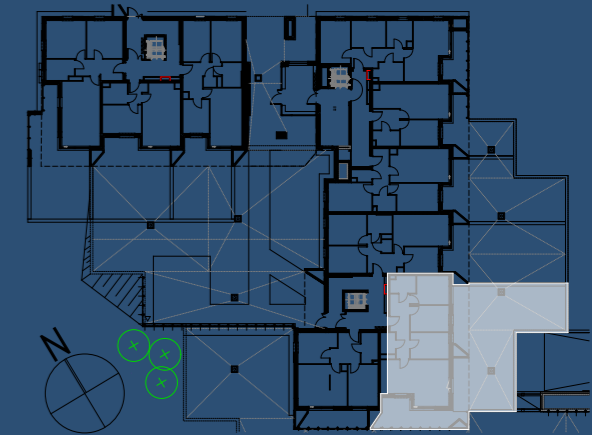


OSIEDLE GRANATOWA BUDYNEK WIELORODZINNY NR 2

NR MIESZKANIA / PIĘTRO / ILOŚĆ POKÓJ
B2.43 / PARTER / 4P+AK

LOKALIZACJA MIESZKANIA W BUDYNKU



OZNACZENIA

	ściana konstrukcyjna- żelbet		zmywarka
	ściana konstrukcyjna- bloczek silikatowy		lodówka
	ściana działowa gr. 8cm		pralka
	izolacja termiczna- wełna mineralna		elementy instalacji wentylacji mieszkania
	izolacja termiczna- styropian		nawiewnik okienny
	drzwi wewnętrzne do decyzji lokatora		grzejnik c.o.
	otwór w murze 90x210		grzejnik c.o.- drabinkowy (tazienka)
	hp		

OZNACZENIA BRANŻY ELEKTRYCZNEJ

	- ŁĄCZNIK 1 BIEG IP20 16A pt		- ŁĄCZNIK 1 BIEG "DZWONEK" IP20 10A pt
	- ŁĄCZNIK 1 BIEG IP44 NAŚCIENNY		- GNIAZDO WTYCZKOWE pt 2x2P+N 16A IP20
	- ŁĄCZNIK 1 BIEG IP44 pt		- GNIAZDO WTYCZKOWE pt 2P+N 16A IP44
	- ŁĄCZNIK ŚWIECZKOWY IP20 16A pt		- GNIAZDO WTYCZKOWE pt 2P+N 16A IP20
	- ŁĄCZNIK ŚWIECZKOWY IP44 NAŚCIENNY		- GNIAZDO WTYCZKOWE 2P+N 16A IP44 NAŚCIENNE
	- ŁĄCZNIK ŚWIECZKOWY IP44 NAŚCIENNY		- GNIAZDO WTYCZKOWE pt 2P+N 16A IP20 MONTAŻ NA WYS. 2,0 m /ZASILANE OKAPU/
	- ŁĄCZNIK ŚWIECZKOWY IP44 pt		- WYPUST OŚW. 230V ZAPAS 2M /OSW. SZAFEK KUCHENNYCH/
	- ŁĄCZNIK ŚWIECZKOWY IP20 16A pt		- WYPUST 230/400V DLA KUCHNI ELEKTR. /PUSZKA INST. 4x2,5 pt IP54 NA WYS. 0,6 m/
	- ŁĄCZNIK ŚCHODOWY IP20 16A pt		- APARAT KOŃCOWY UNIFOM INSTALACJI DOMOFONOWEJ
	- ŁĄCZNIK ŚCHODOWY IP44 NAŚCIENNY		- ZESTAW GNIAZD /ZUNIFKOWANA SERIA/ W RAMCE WIELOKROTNEJ ZAWIERAJĄCY: -DWA GNIAZDA POJEDYNCZE 230 V -DWA GNIAZDA TELEINFORMATYCZNE RJ45 -GNIAZDO ABONENCKIE TRZYWYJŚCOWE RTV/SAT
	- ŁĄCZNIK ŚCHODOWY IP44 pt		
	- GONG DZWONKA		

OPRAWY OŚWIETLENOWE

DLA CZ. MIESZKALNEJ

	- OPRAWA OŚWIETLENOWA SUFITOWA 1x100W IP54 ZABUDOWA UŻYTKOWNIKA /ZAKOŃCZYĆ KOSTKĄ MONTAŻ/.
	- OPRAWA OŚWIETLENOWA ŚCIENNA 1x100W IP54 ZABUDOWA UŻYTKOWNIKA /ZAKOŃCZYĆ KOSTKĄ MONTAŻ/.
	- WYPUST DLA OPRAWY OŚWIETLENOWEJ WYK. PRZEWODEM YD1p 3x15 pt / ZAKOŃCZYĆ KOSTKĄ MONTAŻ/.
	- WYPUST DLA OPRAWY OŚWIETLENOWEJ WYK. PRZEWODEM YD1p 4x15 pt / ZAKOŃCZYĆ KOSTKĄ MONTAŻ/.

UWAGI

PROJEKT STANOWI WYCINEK OPRAWOWANIA Z PROJEKTU WYKONAWCZEGO. INSTALACJE I WYMIARY PODANE SĄ W STANIE SUROWYM BEZ WYKOŃCZENIA ŚCIAN (TYNK, GLAZURA, ITP.) POWIERZCHNIE UŻYTKOWE POSZCZEGÓLNYCH POMIESZCZEŃ LOKALU PODANO W STANIE WYKOŃCZONYM ZGODNIE Z NORMĄ PN-ISO 9836

PROJEKTANT

AKM
PRACOWNIA AKM S.C.

UL. A. GROTTGERA 9/8 20-029 LUBLIN TEL. 81 4795031 PRACOWNIA@PRACOWNIAAKM.PL WWW.PRACOWNIAAKM.PL