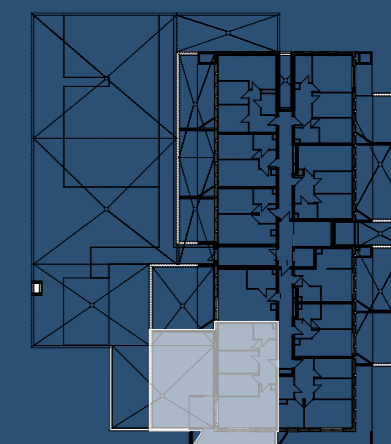


OSIEDLE GRANATOWA  
BUDYNEK WIELORODZINNY NR 3NR MIESZKANIA / PIĘTRO / ILOŚĆ POKÓJ  
B3.04 / PARTER / 4P+AK

LOKALIZACJA MIESZKANIA W BUDYNKU



POWIERZCHNIA UŻYTKOWA

69,86 m<sup>2</sup>

UWAGI

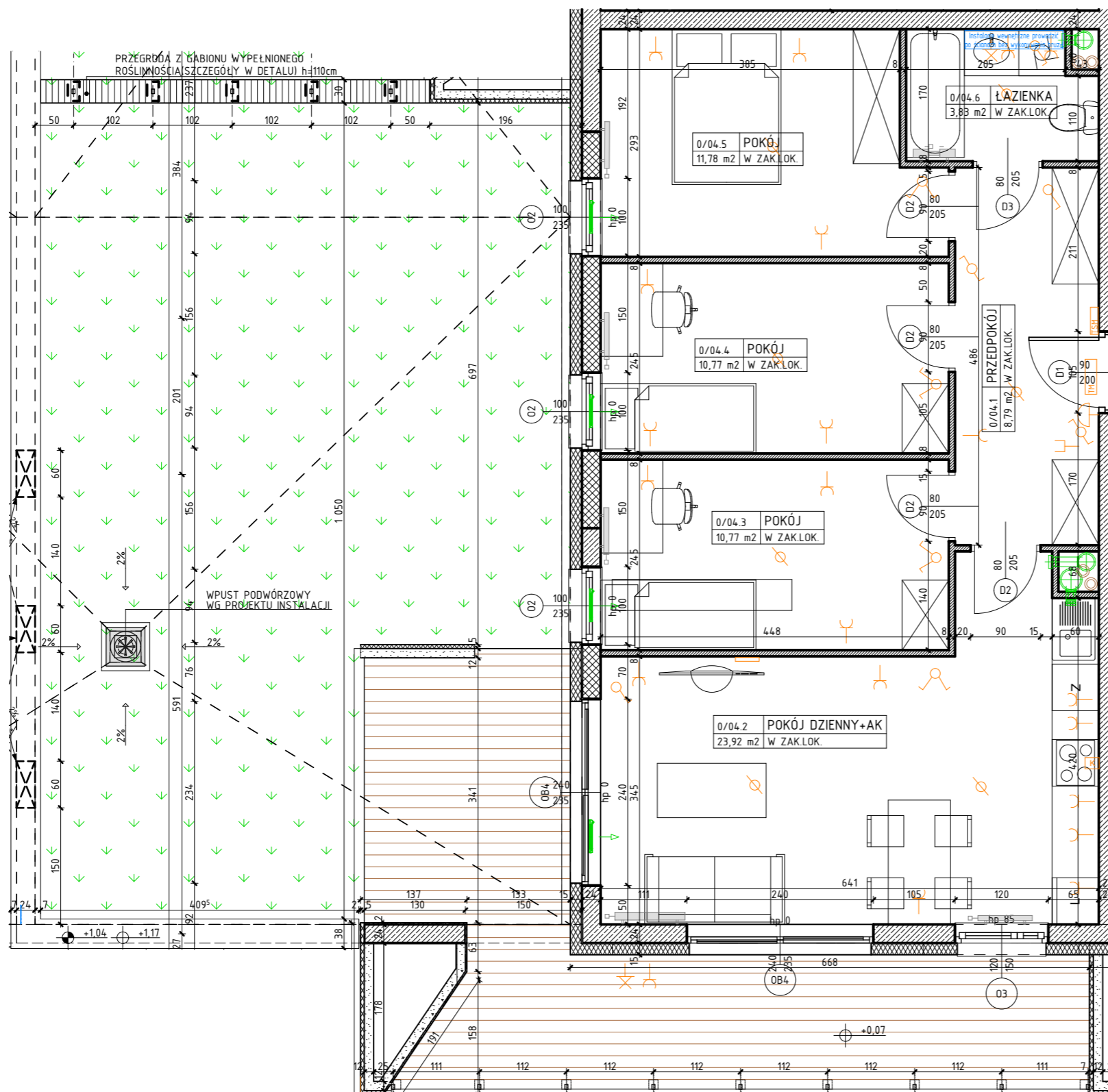
PROJEKT STANOWI WYCINEK OPRAWOWANIA Z PROJEKTU WYKONAWCZEGO. INSTALACJE I WYMIARY PODANE SĄ W STANIE SUROWYM BEZ WYKOŃCZENIA ŚCIAN (TYNK, GLAZURA, ITP.) POWIERZCHNIE UŻYTKOWE POSZCZEGÓLNYCH POMIESZCZEŃ LOKALU PODANO W STANIE WYKOŃCZONYM ZGODNIE Z NORMĄ PN-ISO 9836

PROJEKTANT

AKM  
PRACOWNIA AKM S.C.

UL. A. GROTTGERA 9/8 20-029 LUBLIN TEL. 81 4795031 PRACOWNIA@PRACOWNIAAKM.PL WWW.PRACOWNIAAKM.PL

www.osiedle-granatowa.pl



## OZNACZENIA

	ściana konstrukcyjna- żelbet	Z	zmywarka
	ściana konstrukcyjna- bloczek silikatowy	L	łódwka
	ściana działowa gr. 8cm		pralka
	izolacja termiczna- wełna mineralna		elementy instalacji wentylacji mieszkania
	izolacja termiczna- styropian		nawiewnik okienny
	drzwi wewnętrzne do decyzji lokatora otwór w murze 90x210		grzejnik c.o.
hp	wysokość parapetu		grzejnik c.o.- drabinkowy (tazienka)

## OZNACZENIA BRANŻY ELEKTRYCZNEJ

	- ŁĄCZNIK
	- ŁĄCZNIK ŚWIECZNIKOWY
	- ŁĄCZNIK SCHODOWY
	- GONG DZWONKA
	- ROZDZIELNICA ELEKTRYCZNA NATYNKOWA (NAD DRZWIAMI) / TELEKOMUNIKACYJNA SKRZYNIKA MIESZKANOWA WTYNKOWA
	- GNIAZDO WTYCZKOWE
	- WYPUST 230/400V DLA KUCHNI ELEKTR. /PUSZKA INST. 4x25 pł IP54 NA WYS. 0.6 m/.
	- APARAT KOŃCOWY UNIFOM INSTALACJI DOMOFONOWEJ
	-ZESTAW GNIAZD /ZUNIKOWANA SERIA/ W RAMCE WIELOKROTNEJ ZAWIERAJACY: -DWA GNIAZDA POJEDYNCZE 230 V -DWA GNIAZDA TELEINFORMATYCZNE RJ45 -GNIAZDO ABONENCKIE TRZYWYJŚCIOWE RTV/SAT

## OPRAWY OŚWIETLENIEWE DLA CZ. MIESZKALNEJ

	- WYPUST DLA OPRAWY OŚWIETLENIEWEJ
	- OPRAWA OŚWIETLENOWA SUFITOWA
	- OPRAWA OŚWIETLENOWA ŚCIENNA